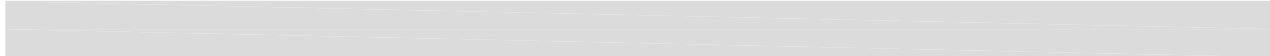


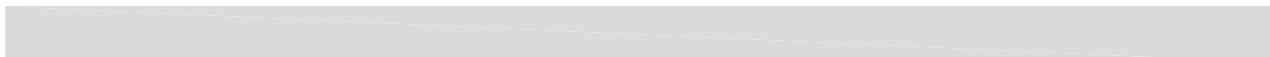


ARCH. FRANCESCO LA IACONA



progetto BASE

CASA X 100 mq



Richieste del cliente:

"...vorrei riuscire ad avere un salotto ampio, un secondo bagno ed una cucina/zona giorno più spaziosa ed organizzata meglio....
... una camera matrimoniale con cabina armadio più ampia"

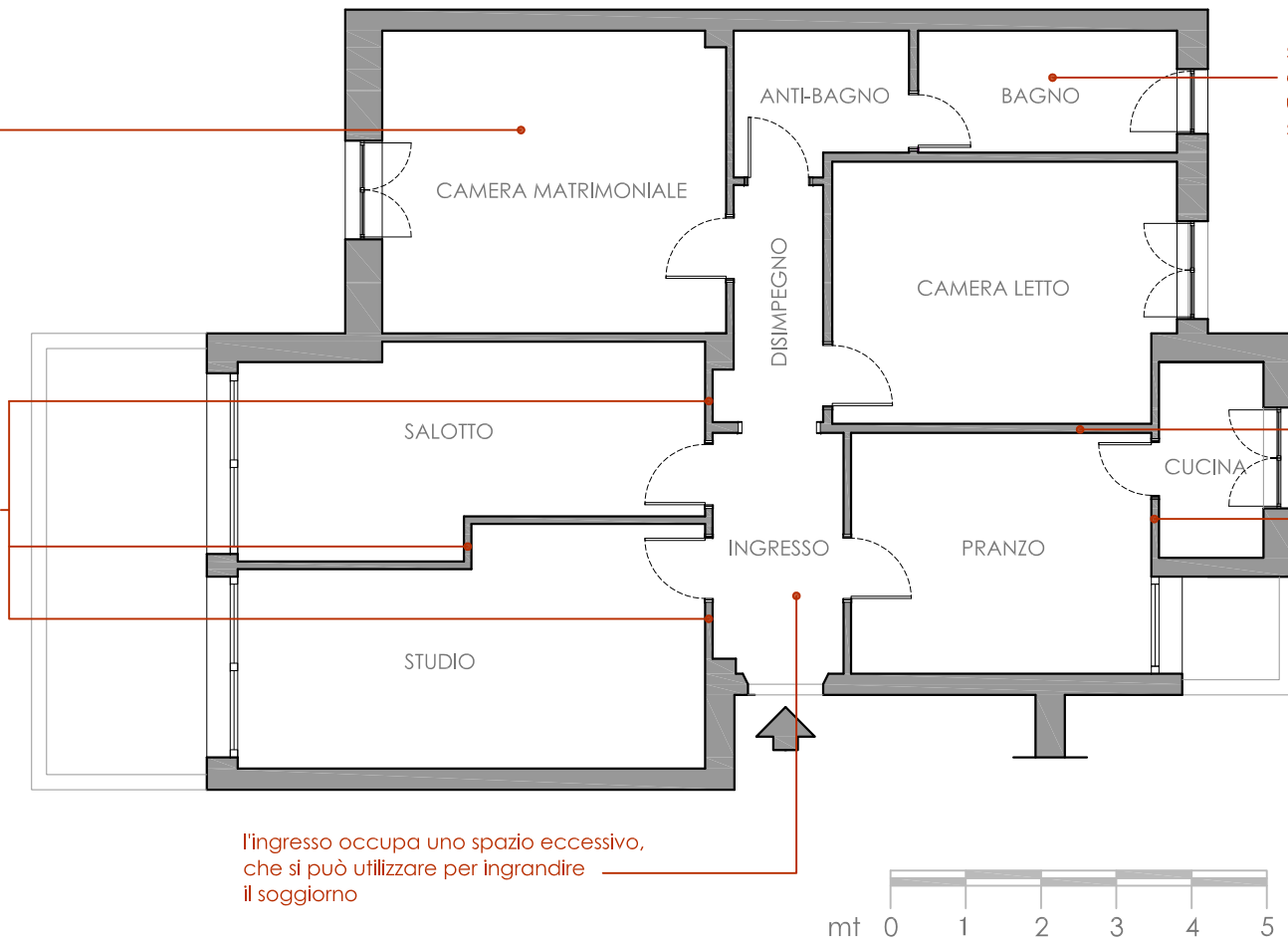
con la realizzazione di una cabina armadio, questa camera si amplia e si organizzano meglio gli spazi

si possono demolire i tavolati per realizzare un ampio salone, aperto sull'ingresso

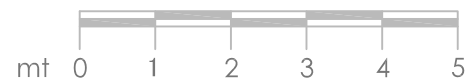
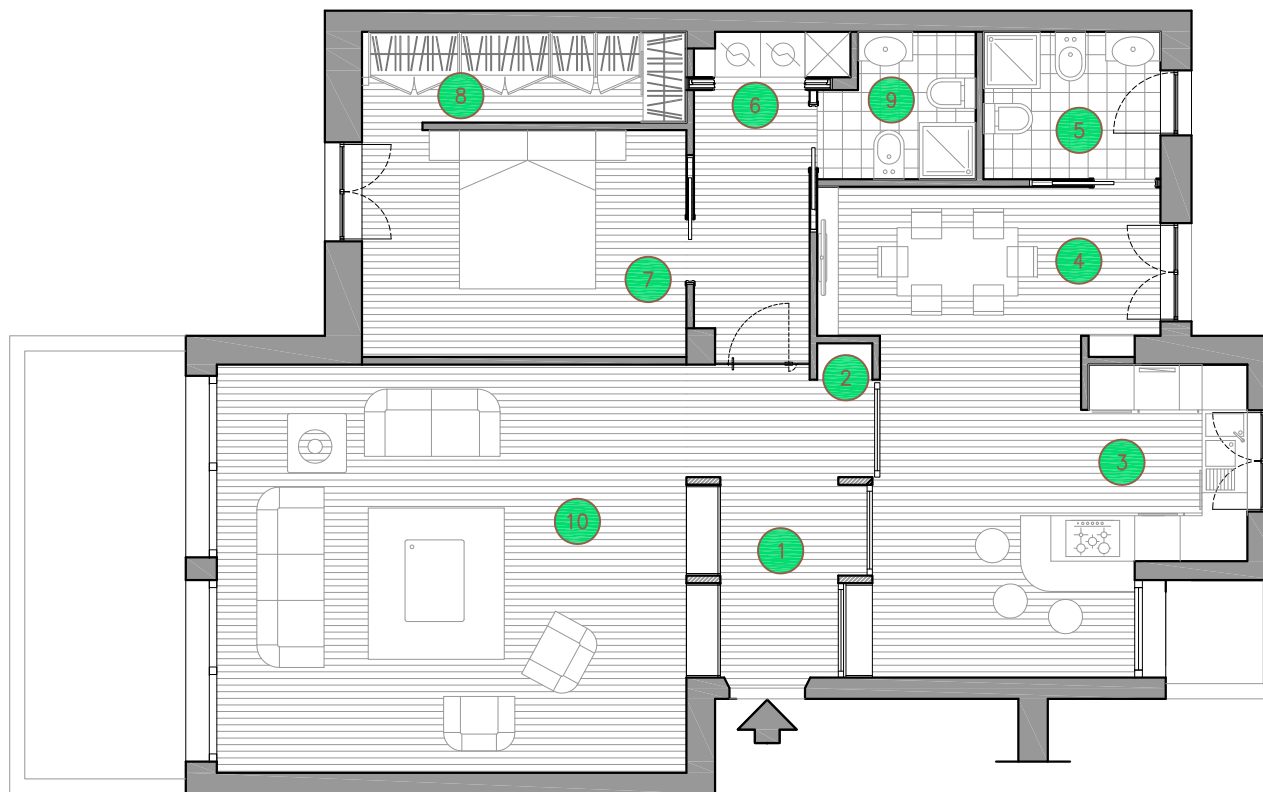
l'ingresso occupa uno spazio eccessivo, che si può utilizzare per ingrandire il soggiorno

si può ridimensionare il bagno esistente e realizzare un secondo bagno con uno spazio lavanderia

si possono demolire i tavolati per realizzare un'ampia cucina/ zona pranzo



- 1 ingresso
- 2 guardaroba
- 3 cucina
- 4 pranzo
- 5 bagno
- 6 area lavanderia
- 7 letto matrimoniale
- 8 cabina armadio
- 9 bagno
- 10 salotto



CASA X 100 mq

pianta PROGETTO